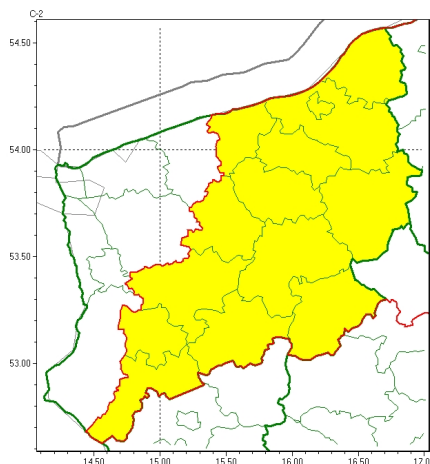




Zasięg ostrzeżeń w województwie

Silny mróz
2022-12-15 12:04



WOJEWÓDZTWO ZACHODNIOPOMORSKIE
OSTRZE ENIA METEOROLOGICZNE ZBIORCZO NR 175
WYKAZ OBOWIĄZUJĄCYCH CYCHOSTRZEŃ
o godz. 12:04 dnia 15.12.2022

Zjawisko/Stopień zagrożenia	Silny mróz/1
Obszar (w nawiasie numer ostrzeżenia dla powiatu)	powiaty: białogardzki(79), choszczeński(75), drawski(82), kołobrzeski(83), Koszalin(91), koszaliński(92), łobeski(74), myliborski(72), pyrzycki(74), sławieński(94), stargardzki(75), szczeciński(91), widwiński(78), wałecki(85)
Ważność	od godz. 21:00 dnia 15.12.2022 do godz. 12:00 dnia 17.12.2022
Prawdopodobieństwo	85%
Przebieg	Prognozowane temperatury minimalne w nocy miejscami do -15°C . Temperatura maksymalna w dzień od -6°C do -4°C . Wiatr o średniej prędkości od 5 km/h do 15 km/h.
SMS	IMGW-PIB OSTRZEŻENIE: MRÓZ/1 zachodniopomorskie (14 powiatów) od 21:00/15.12 do 12:00/17.12.2022 temp. min -15°C , temp. maks -4°C , wiatr 15 km/h. Dotyczy powiatów: białogardzki, choszczeński, drawski, kołobrzeski, Koszalin, koszaliński, łobeski, myliborski, pyrzycki, sławieński, stargardzki, szczeciński, widwiński i wałecki.
RSO	Woj. zachodniopomorskie (14 powiatów), IMGW-PIB wydał ostrzeżenie pierwszego stopnia o silnych mrozach
Uwagi	Brak.

Opracowanie niniejsze i jego format, jako przedmiot prawa autorskiego podlega ochronie prawnej, zgodnie z przepisami ustawy z dnia 4 lutego 1994r o prawie autorskim i prawach pokrewnych (dz. U. z 2006 r. Nr 90, poz. 631 z późn. zm.).

Wszelkie dalsze udostępnianie, rozpowszechnianie (przedruk, kopiowanie, wiadomości sms) jest dozwolone wyłącznie w formie dosłownej z bezwzględnym wskazaniem źródła informacji tj. IMGW-PIB.